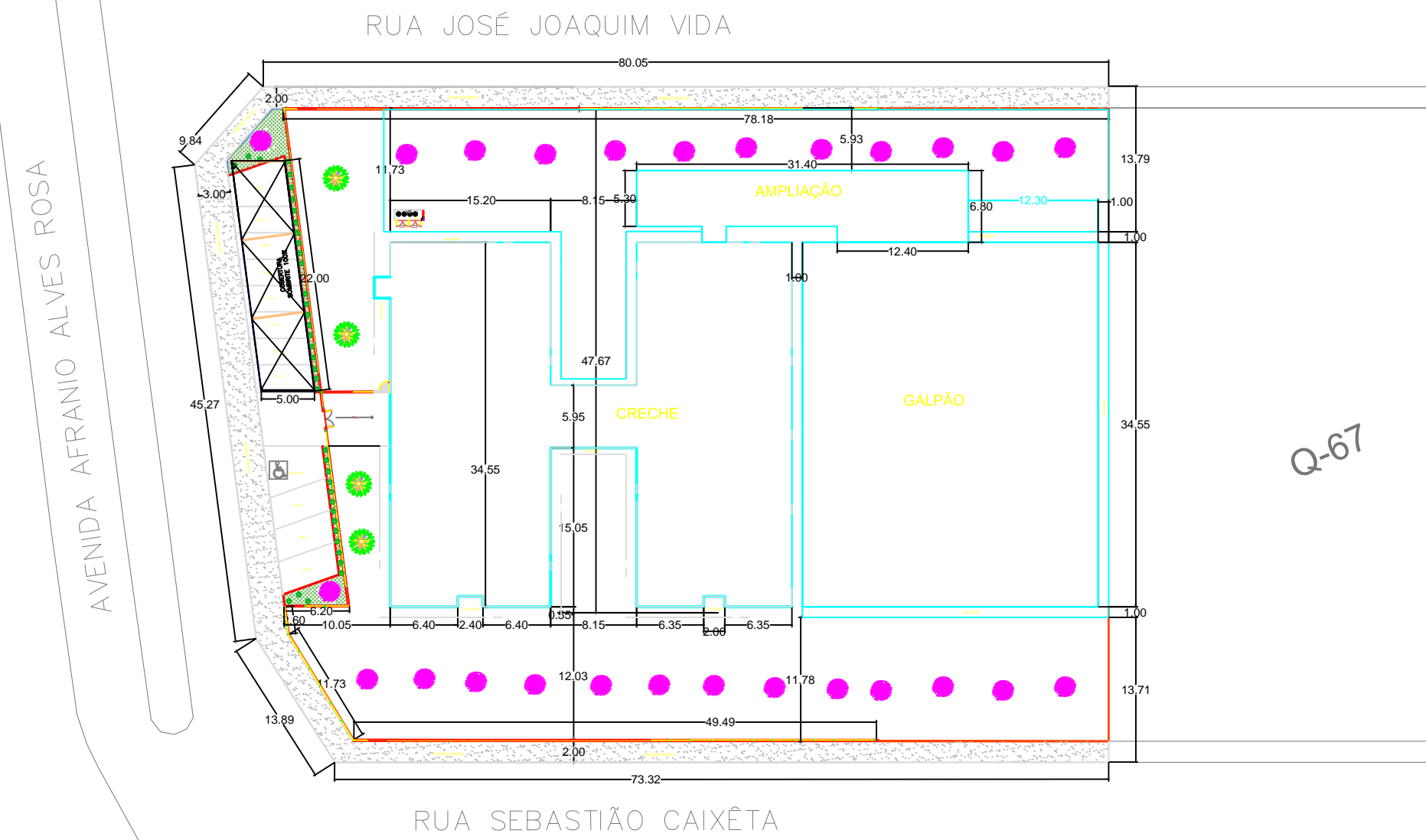
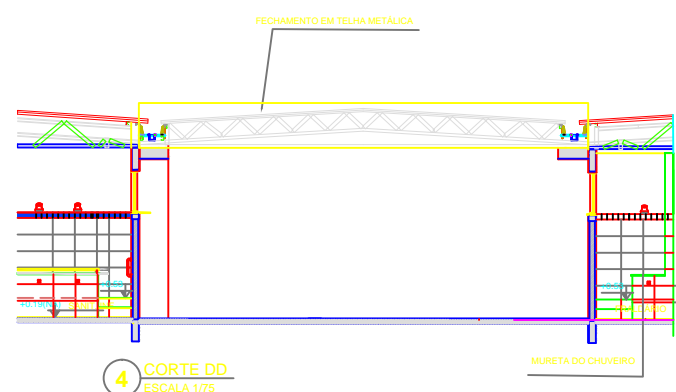
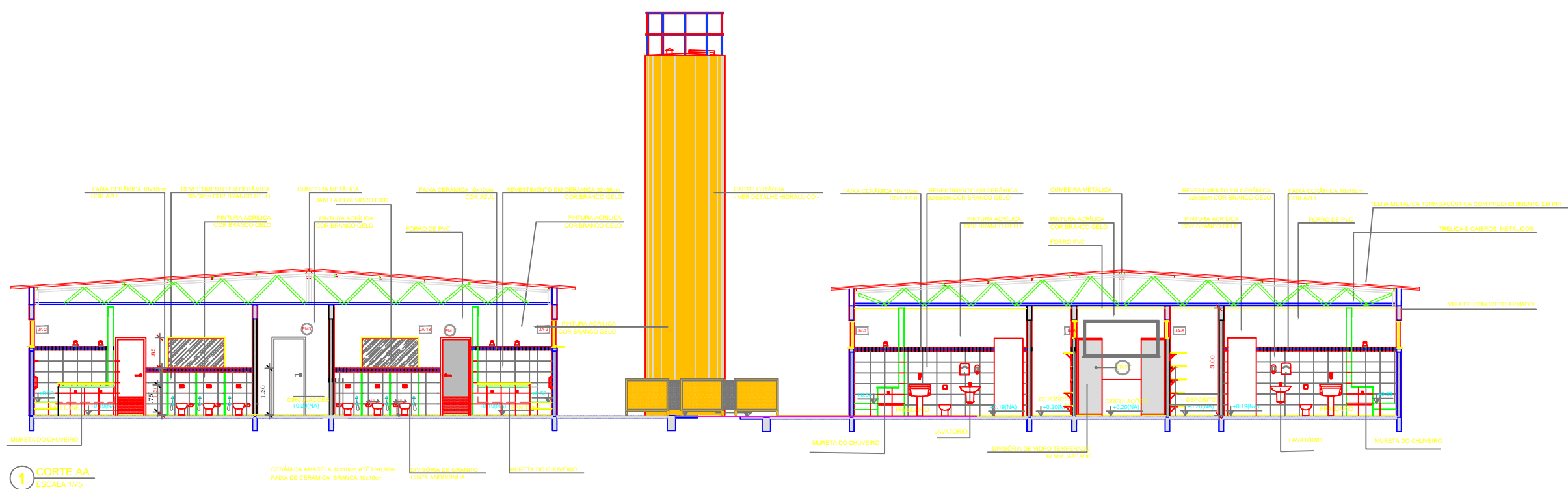
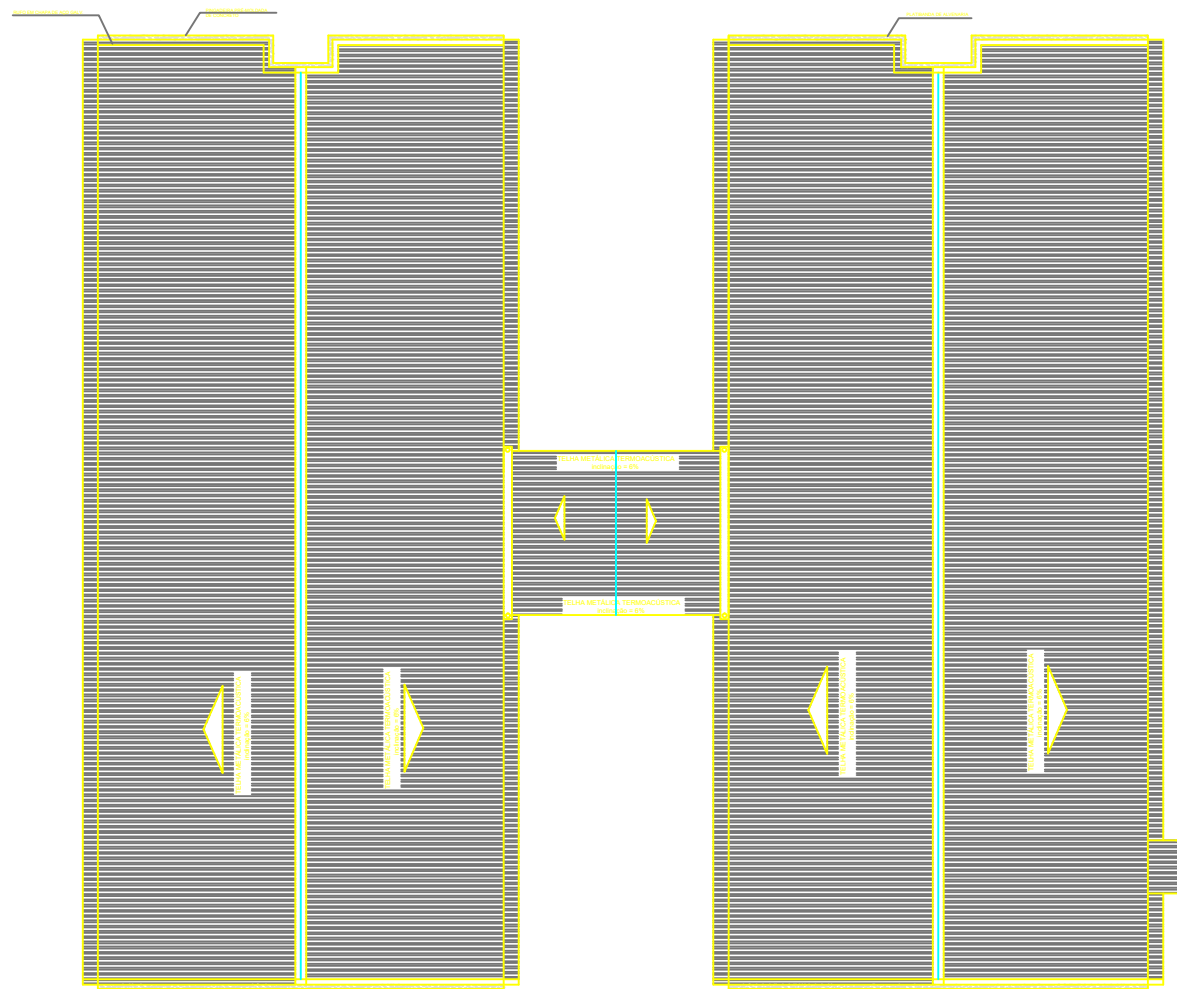
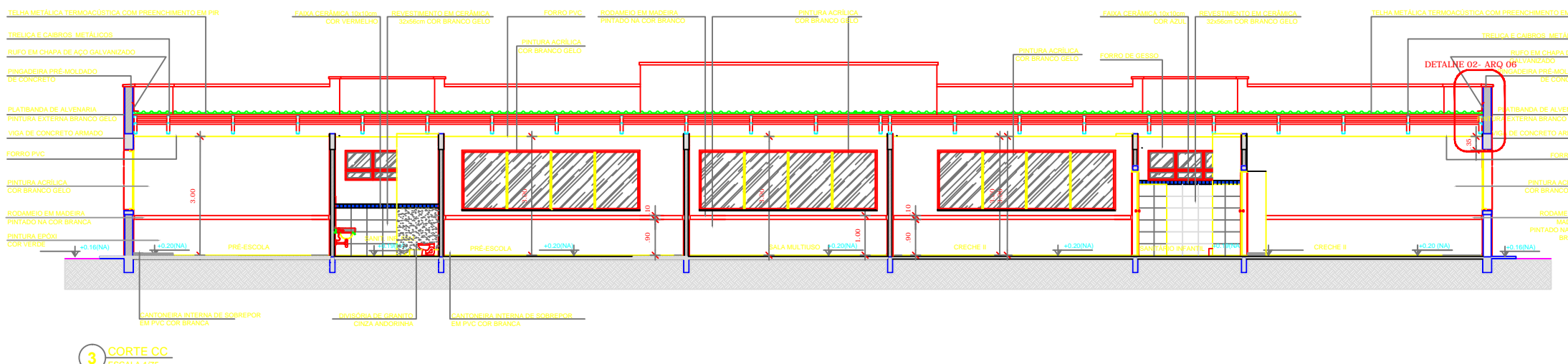
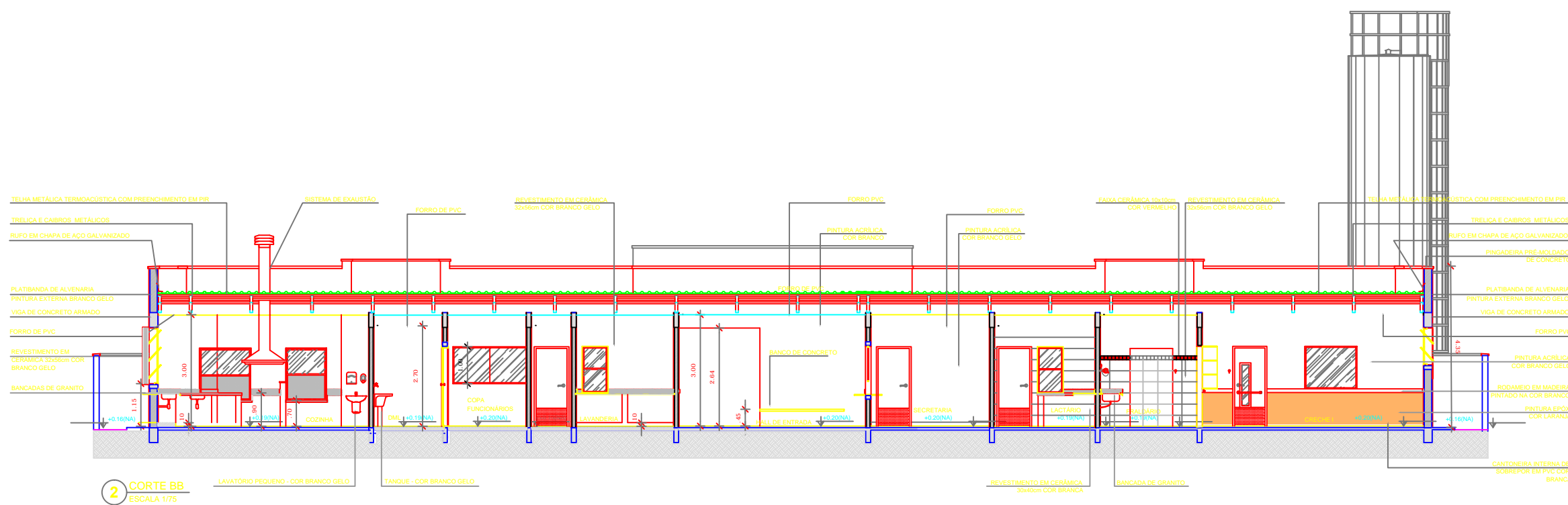


Q-2-2
ESC: 1:50



PLANTA IMPLANTAÇÃO/LOCAÇÃO
ESC: 1:400



Prefeitura Municipal de Vazante/MG			
Rua Osório Soares nº600 - Bairro Independência - Cep. 38780-000			
REFORMA DA CRECHE CIDADE NOVA II "CAMILO JOSE RODOVALHO - MIROTE"			
PREFEITO MUNICIPAL:	APROVO EM	RESPONSÁVEL TÉCNICO:	
GABRIEL AFRÂNIO ROSA DE FARIA BARRA		CÉLIO SEBASTIÃO FRANCO	CREA: 1493/D-DF
Data:	Conteúdo:	ÁREAS (m²):	ÁREA COBERTA PRINCIPAL:
JANEIRO/2026	PROJETO ARQUITETÔNICO		1.040,10 m²
PROJETO:	JOSÉ MURILO MARINS GUMARÃES - ARQUITETO	FOLHA:	02/02